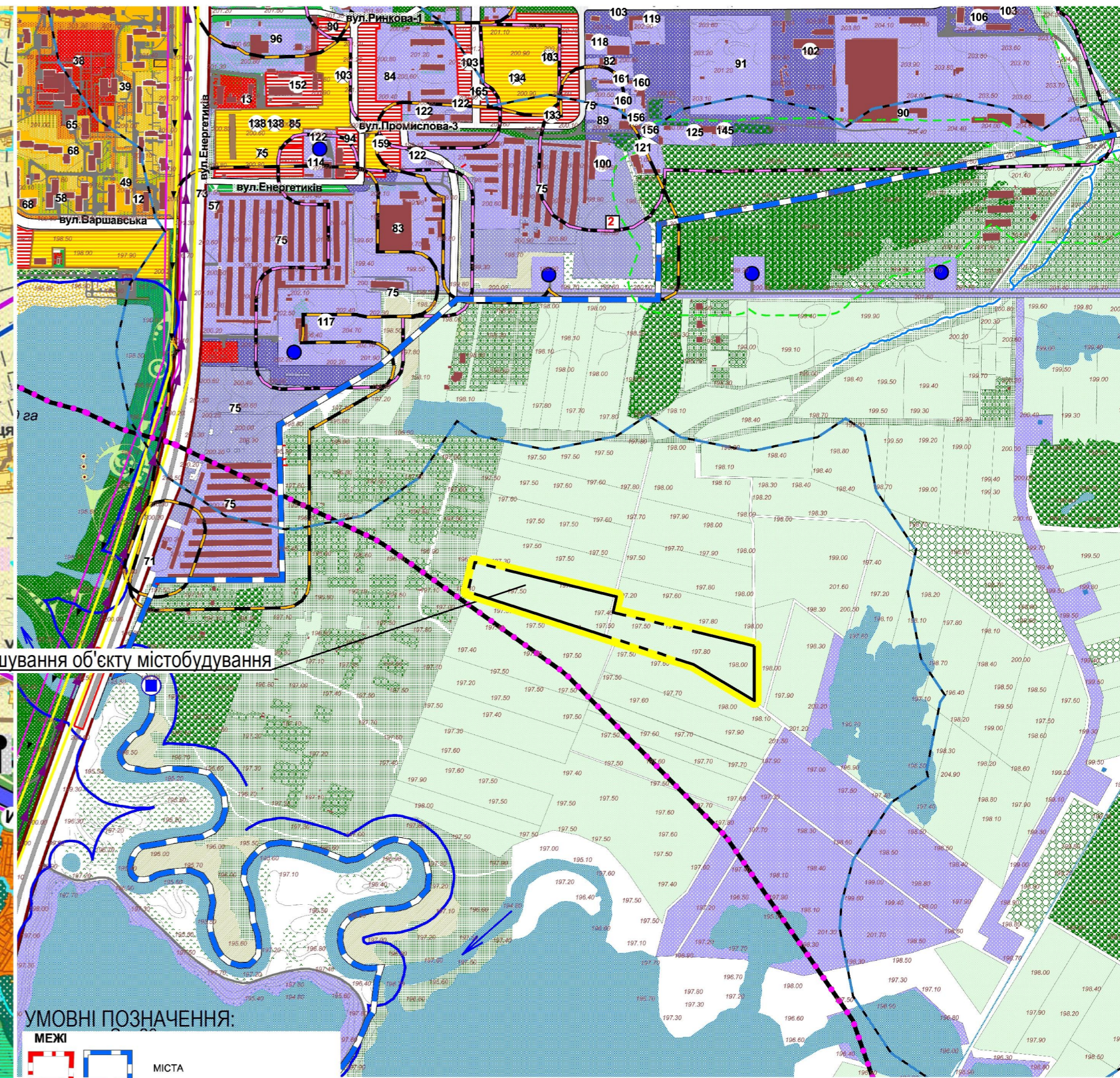
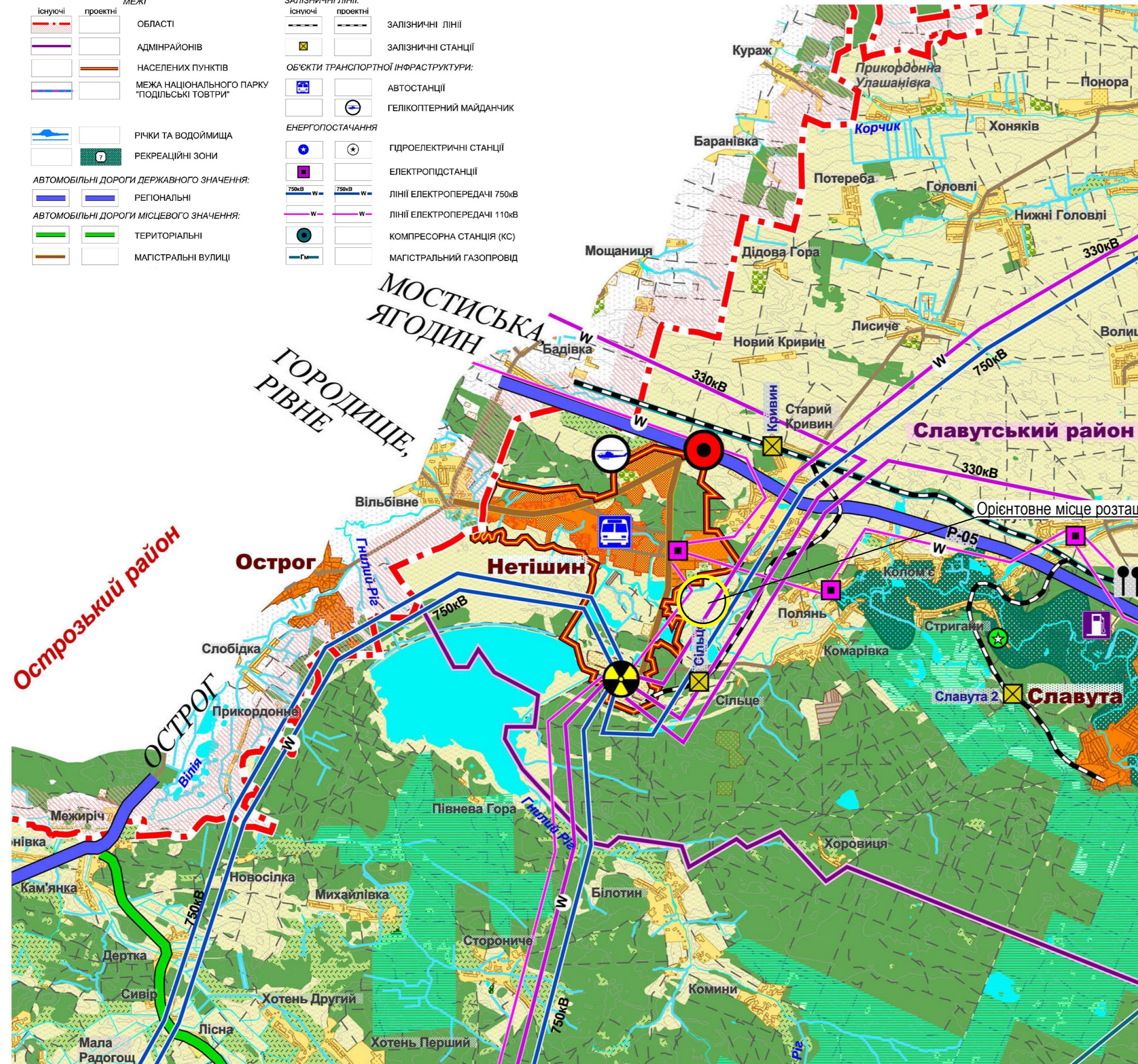


«Детальний план території за межами населеного пункту Нетішинської міської територіальної громади Шепетівського району Хмельницької області площею 4,0000 га»

Схема розташування земельної ділянки у планувальній структурі території територіальної громади

УМОВНІ ПОЗНАЧЕННЯ:

МЕЖІ		ЗАЛІЗНИЧНІ ЛІНІЇ:	
	існуючі		існуючі
	проектні		проектні
	ОБЛАСТІ		ЗАЛІЗНИЧНІ ЛІНІЇ
	АДМІНРАЙОНІВ		ЗАЛІЗНИЧНІ СТАНЦІЇ
	НАСЕЛЕНИХ ПУНКТІВ		АВТОСТАНЦІЇ
	МЕЖА НАЦІОНАЛЬНОГО ПАРКУ "ПОДІЛЬСЬКІ ТОВТРИ"		ГЕЛІКОПТЕРНИЙ МАЙДАНЧИК
	РІЧКИ ТА ВОДОЙМИЩА		ЕНЕРГОПОСТАЧАННЯ
	РЕКРЕАЦІЙНІ ЗОНИ		ГІДРОЕЛЕКТРИЧНІ СТАНЦІЇ
	АВТОМОБІЛЬНІ ДОРОГИ ДЕРЖАВНОГО ЗНАЧЕННЯ:		ЕЛЕКТРОПІДСТАНЦІЇ
	РЕГІОНАЛЬНІ		ЛІНІЇ ЕЛЕКТРОПЕРЕДАЧІ 750кВ
	АВТОМОБІЛЬНІ ДОРОГИ МІСЦЕВОГО ЗНАЧЕННЯ:		ЛІНІЇ ЕЛЕКТРОПЕРЕДАЧІ 110кВ
	ТЕРИТОРІАЛЬНІ		КОМПРЕСОРНА СТАНЦІЯ (КС)
	МАГІСТРАЛЬНІ ВУЛИЦІ		МАГІСТРАЛЬНИЙ ГАЗОПРОВІД



УМОВНІ ПОЗНАЧЕННЯ:

	МЕЖІ		МІСТА
	ОБ'ЄКТИ ПЛАНУВАЛЬНИХ ОБМЕЖЕНЬ		ОБ'ЄКТИ ТЕРИТОРІЇ
	санітарно-захисні зони та санітарні відстані від санітарно-захисних зон промислових, комунальних та сільськогосподарських підприємств, складів та БАЗ		ТЕРИТОРІЇ ЗАБУДОВИ В МЕЖАХ НАСЕЛЕНИХ ПУНКТІВ
	від об'єкту атомної енергетики		ТЕРИТОРІЇ ЖИТЛОВОЇ ЗАБУДОВИ
	санітарно-захисні зони промислових підприємств та виробничо-складських територій IV-V класу шкідливості		розміщення
	санітарно-захисні зони від сільськогосподарського підприємства V класу шкідливості (до 40 голів ВРХ)		САДИНОЇ (НА ВІЛЬНИХ ВІД ЗАБУДОВИ ТЕРИТОРІЯХ)
	санітарно-захисні зони від об'єкта транспортної інфраструктури IV - V класу шкідливості		БЛОКОВАНОЇ
	УСТАНОВ КОМУНАЛЬНОГО ГОСПОДАРСТВА		БАГАТОКВАРТИРНОЇ
	кладовищ		ВИРОБНИЧІ ТЕРИТОРІЇ
	ПРИРОДООХОРОННІ ЗОНИ, СМУГИ ТА ПОЯСИ		ТЕРИТОРІЇ ВИРОБНИЧИХ ПІДПРИЄМСТВ
	містобудівні пропозиції щодо визначення меж прибережних захисних смуг водних об'єктів		КОМУНАЛЬНІ ТЕРИТОРІЇ
			КОМУНАЛЬНИХ ПІДПРИЄМСТВ
			КЛАДОВИЩ (ЗАКРИТІЯ, РОЗШИРЕННЯ)
			ТЕРИТОРІЇ ГРОМАДСЬКОЇ ЗАБУДОВИ

ПРИМІТКИ:

- Схема планування території Хмельницької області, виконана ДП Українським державним науково-дослідним інститутом проектування міст «Діпромисто» імені Ю.М. Білокона, затверджена рішенням Хмельницької ОДА №9-2/2015 від 22.12.2015 р.
- Проект розроблений з урахуванням рішень, містобудівної документації «Внесення змін до генерального плану м. Нетішин та плану зонування території м. Нетішин Хмельницької області», розроблений ТОВ «Естр» та затверджений рішенням Нетішинської міської ради Шепетівського району Хмельницької області у 2022 році.

						1/26/006 ДПТ
						Детальний план території за межами населеного пункту Нетішинської міської територіальної громади Шепетівського району Хмельницької області площею 4,0000 га
Зм.	Кільк.	Аркуш	№доку	Підпис	Дата	
Директор	Владіміров				2026	Стадія
ГАП	Воробйова				2026	Аркуш
Розробив	Воробйова				2026	Аркушів
						ДПТ
						1
						6
						ТОВ "Кайлас-К"
						Сертифікат АА №004574
						Хмельницький 2026